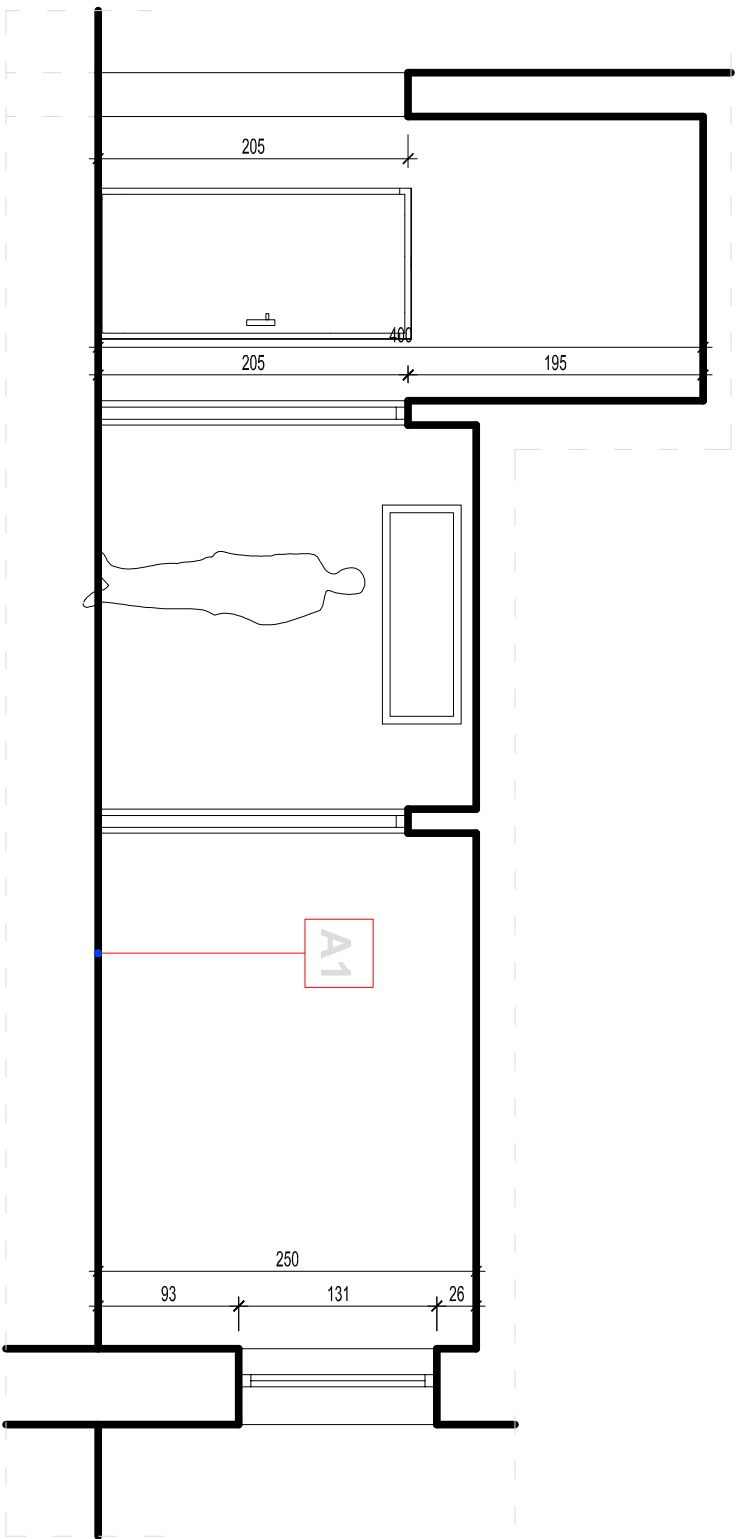


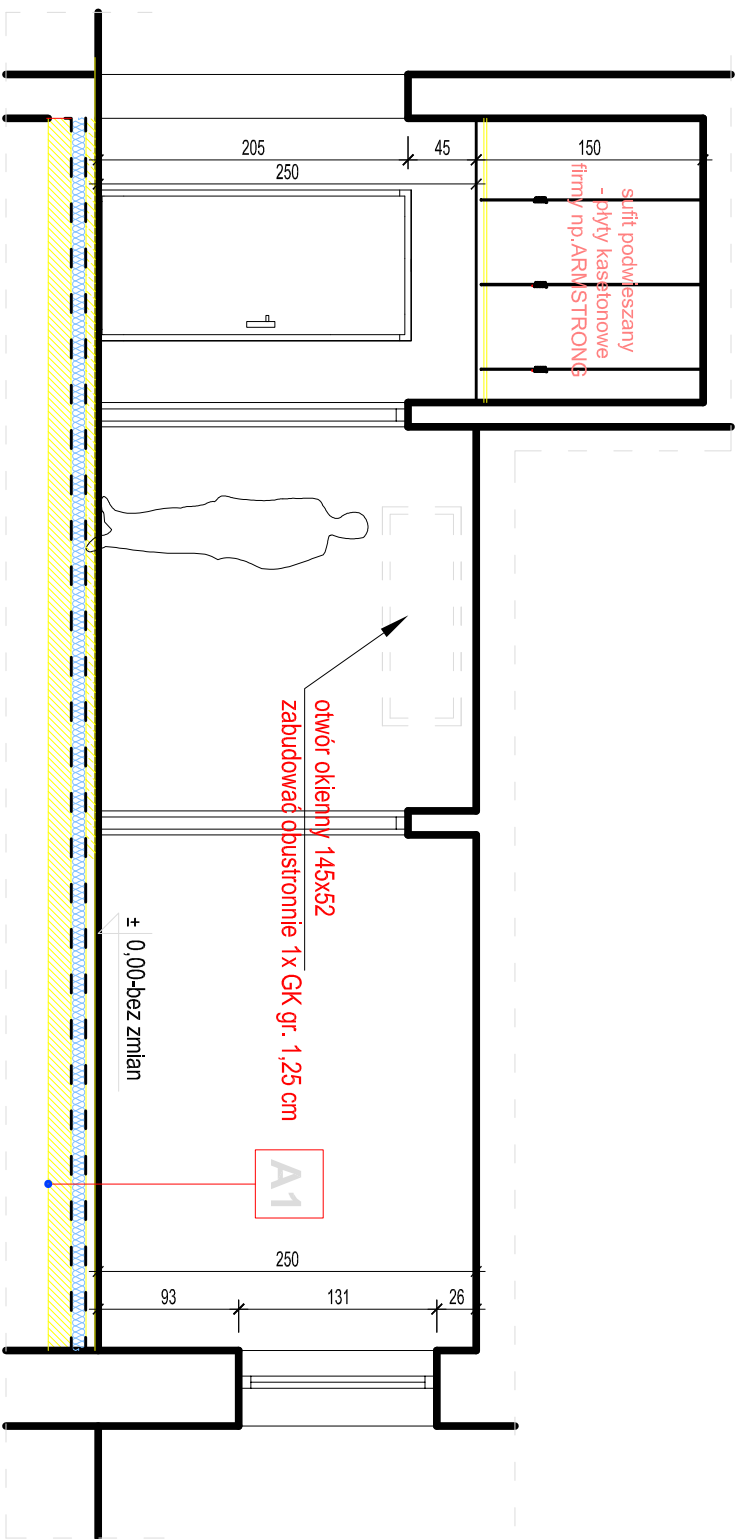
PRZEKRÓJ A-A-STAN ISTNIEJĄCY



STROPY+POSADZKI

A1	PARTER
LINOLEUM	
PLYTA PILSNIOWA	
SZLICHTA CEMENTOWA	

PRZEKRÓJ A-A-STAN PROJEKTOWANY
SKALA 1:50



POSADZKI

A1	PARTER
TERAKOTA NA ELASTYCZNEJ	
ZAPRAWIE KLEJOWEJ gr. 1,5 cm	
SZLICHTA CEMENTOWA ZBROJONA gr. 6 cm	
FOLIA PE gr.0,3 mm	
STYROPIANI TWARDEY gr. 2x5 cm	
FOLIA PE gr.0,3 mm	
WYLEWKA BETONOWA WYRÓWNAWICZA ZATARTA NA OSTRO gr. 3 cm	
ISTNIEJĄCE WARSZYTY	

ŚCIANY

B1	ŚCIANA DZIAŁOWA GR. 8 CM
PLYTA GIPSOWO-KARTONOWA gr. 1,25 cm	
PROFIL STALOWY WYPEŁNIONY WĘGLA gr. 5 cm	
PLYTA GIPSOWO-KARTONOWA gr. 1,25 cm	

DWD ARCHITEKCI	" DWD ARCHITEKCI " Pracownia projektowa architekta Dariusza Dunajskiego 10-447 Olsztyn ul. Głowackiego 13/15 lok. 2a tel:(+48) 511-785-340 www.dunajskiarchitekci.pl e-mail: biuro@dunajskiarchitekci.pl
Investor:	Wojewódzki Inspektorat Weterynarii w Olsztynie ul. Szarych Szeregów 7 10-072 Olsztyn
Nazwa obiektu:	Remont części pomieszczeń w budynku magazynowym ZHW
Adres:	dz. nr 68/3 obr. 110 Olsztyn, ul. Warszawska 109, 10-720 Olsztyn
Przedmiot rysunku:	Przekrój A-A
Imię i nazwisko:	Opracował: arch. Dariusz Dunajski
Nr uprawnień:	8/MM/OKK/2010 MAZ/0570/OHOK/12 MAZ/0192/POK/15
Data:	Skala: 1:50
06.2021	Branża: Architektura
	Nr rysunku: A-3